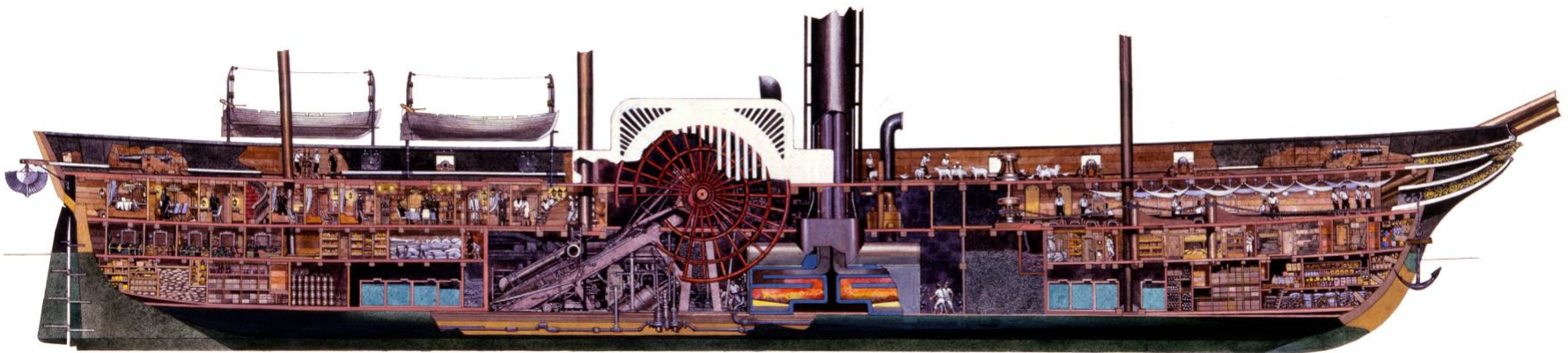
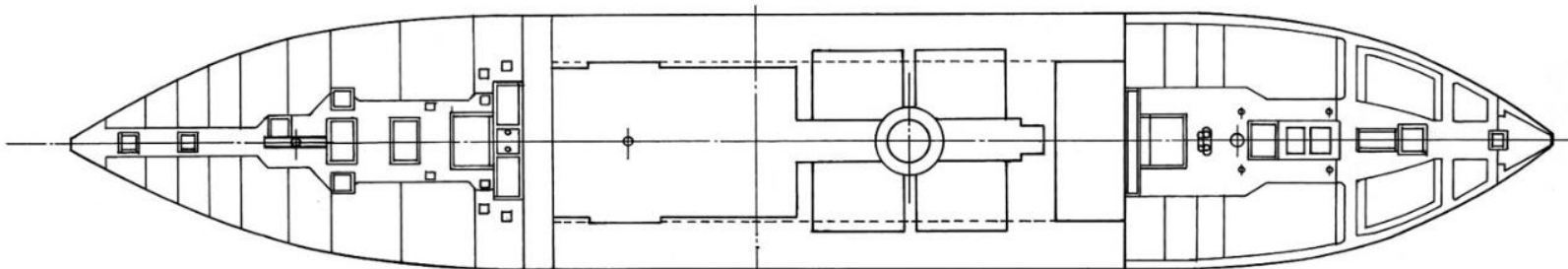
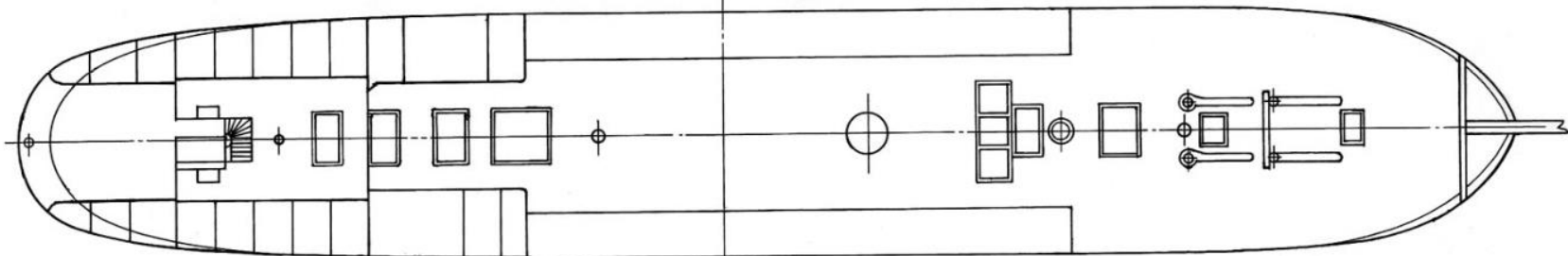
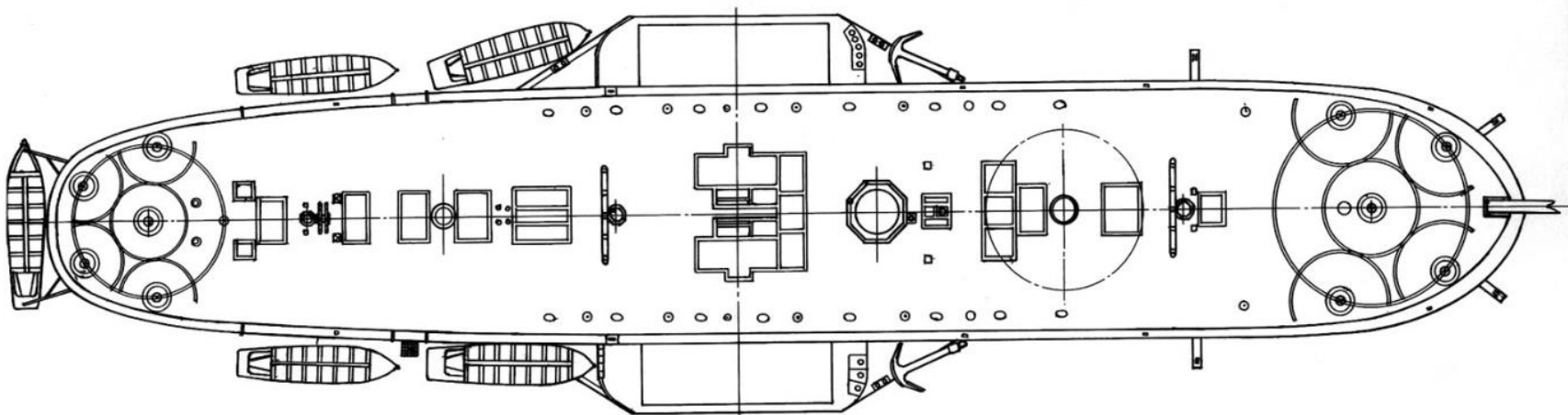


Interior diagrams of Perry's Flagship USS SUSQUEHANNA

At the time of the Black Ships arrival there was a saying that “Only those four steamships kept us awake at night”. But not all four warships in Perry's fleet were steamers – two were outer-wheel steamers and two were sail ships. Let's take a look at the inside of USS SUSQUEHANNA, on which had Commodore Perry on board. (These graphics were produced by the Museum of Maritime Science.)



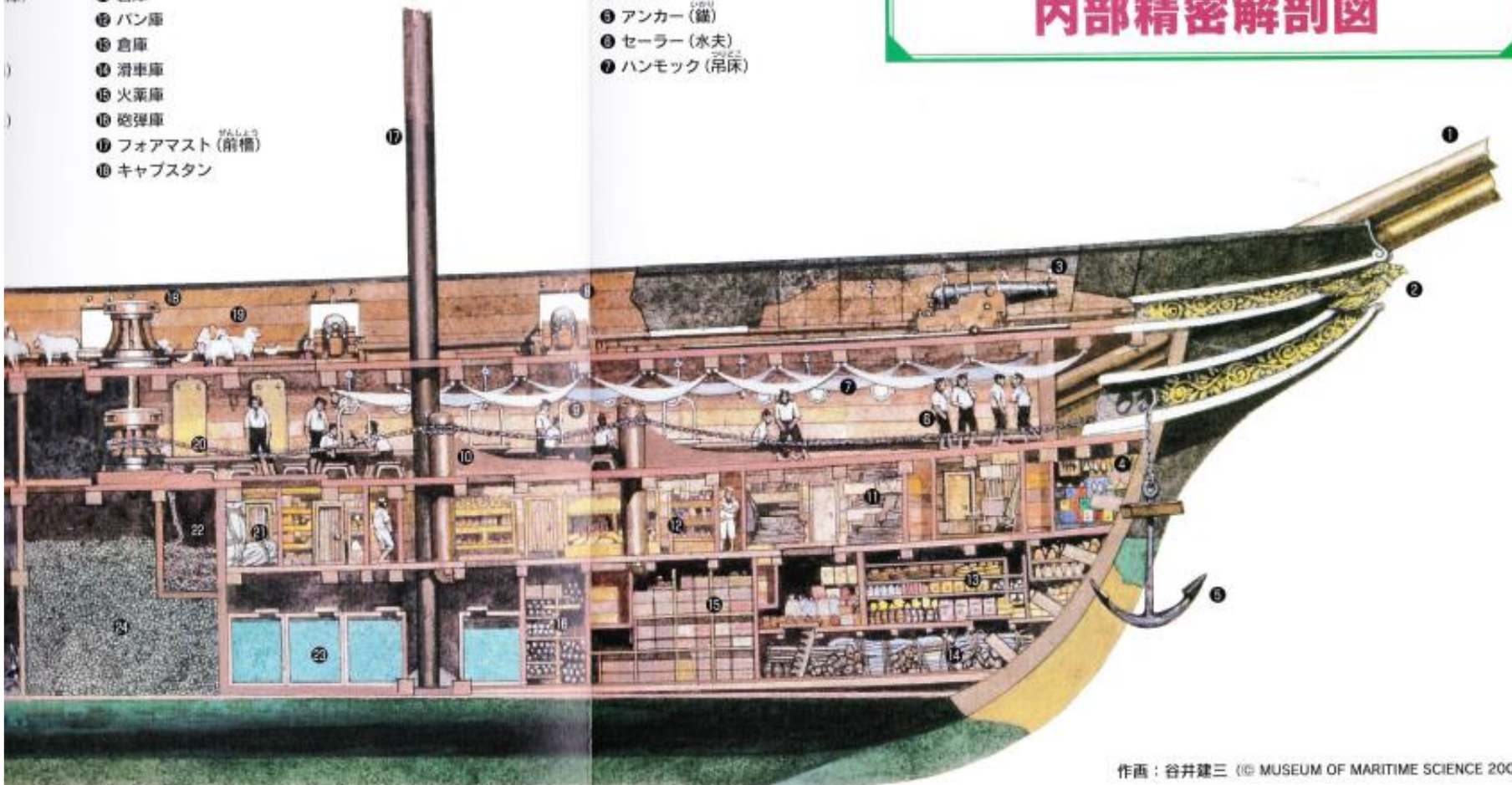


SUSQUEHANNA INTERIOR (FORWARD)

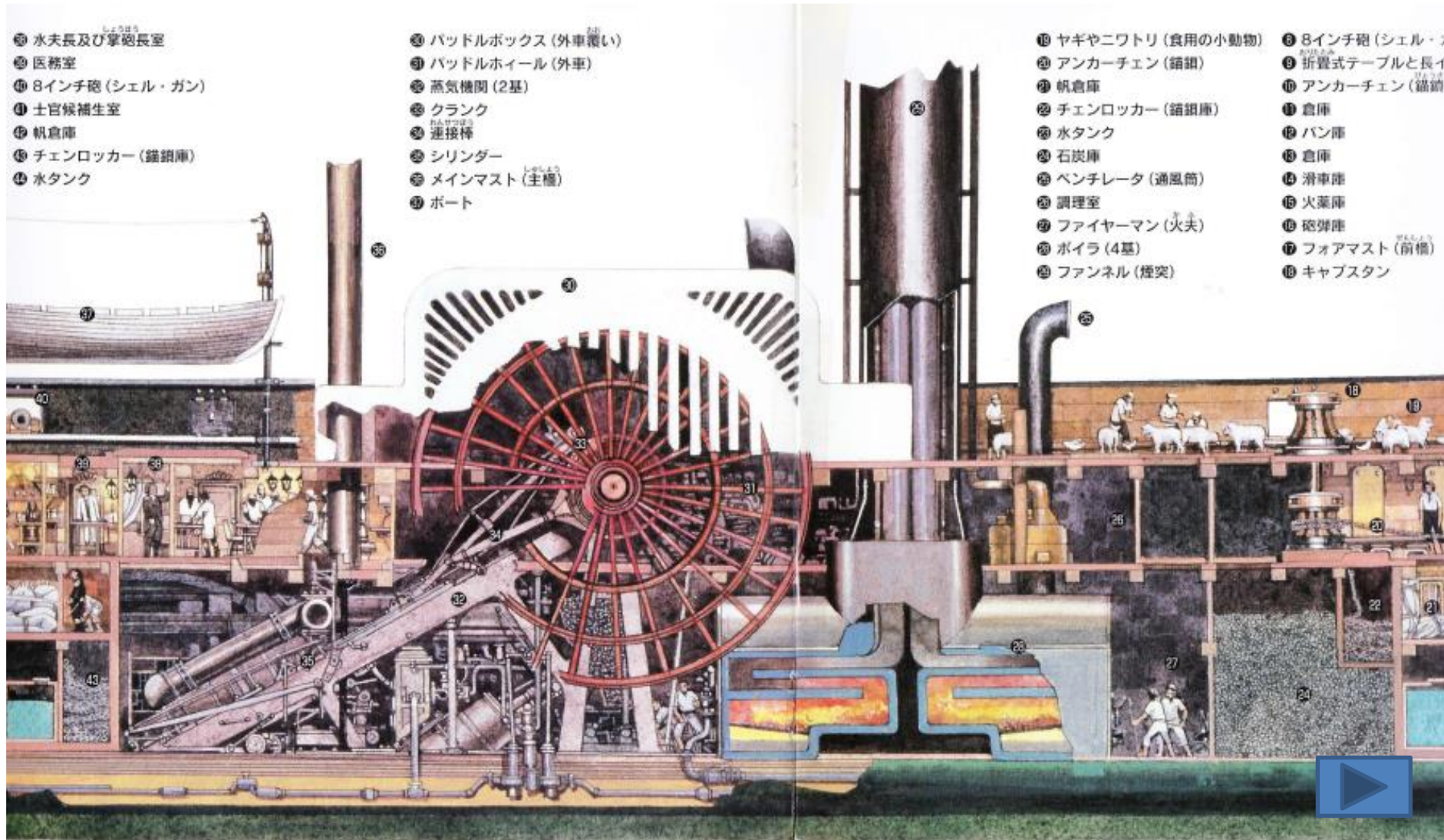
蒸気フリゲート“サスケハナ”の 内部精密解剖図

- の小動物) ⑧ 8インチ砲 (シェル・ガン)
-) ⑨ 折畳式テーブルと長イス
- 庫) ⑩ アンカーチェーン (錨鎖) 用ビット
-) ⑪ 倉庫
-) ⑫ バン庫
-) ⑬ 倉庫
-) ⑭ 滑車庫
-) ⑮ 火薬庫
-) ⑯ 砲弾庫
-) ⑰ フォアマスト (前檣)
-) ⑱ キャブスタン

- ① バウスプリット (斜橋)
- ② フィギュアヘッド (船首像)
- ③ 10インチ砲 (シェル・ガン)
- ④ 塗料庫
- ⑤ アンカー (錨)
- ⑥ セーラー (水夫)
- ⑦ ハンモック (吊床)



SUSQUEHANNA INTERIOR (AMIDSHIPS)



SUSQUEHANNA INTERIOR (AFT)

- ① 司令官室
- ② 司令官更衣室
- ③ 司令官便所
- ④ 士官用荷物庫
- ⑤ 火薬庫
- ⑥ ランプ庫
- ⑦ 倉庫
- ⑧ ボート
- ⑨ ラダー(舵)

- ⑩ 操舵輪
- ⑪ ミズンマスト(後橋)
- ⑫ 1等尉官室
- ⑬ 2等尉官室
- ⑭ 3等尉官室
- ⑮ パン庫
- ⑯ 酒庫
- ⑰ 10インチ砲(シェル・ガン)
- ⑱ 軍医補室

- ⑲ 水夫長及び掌櫃長室
- ⑳ 医務室
- ㉑ 8インチ砲(シェル・ガン)
- ㉒ 士官候補生室
- ㉓ 帆倉庫
- ㉔ チェンロッカー(錨鎖庫)
- ㉕ 水タンク

