



横須賀製鉄所時代 (桃色)
(明治前 1864年)

横須賀造船所時代 (黄色)
(明治 16年)

横須賀海軍工廠時代 (白色)



- ・ 記念艦三笠
- ・ 1号ドック
- ・ 横須賀駅

を基点に現在の
の地図と重ね
合わせて見ま
した。



1号ドック

横須賀駅

記念艦三笠

京浜急行電鉄

京浜急行

国鉄横須賀線

汐入

うみかぜ公園

製綱所
ロープの制作
(約270m)



この地図は明治22年の横須賀造船所の地図です。造船所施設がかなり詳細にわかります。

明治廿二年五月廿日
横須賀全圖



造船所の見学者に配布された鳥瞰図ですが、よく見ると結構正確に描かれています。(明治16年)

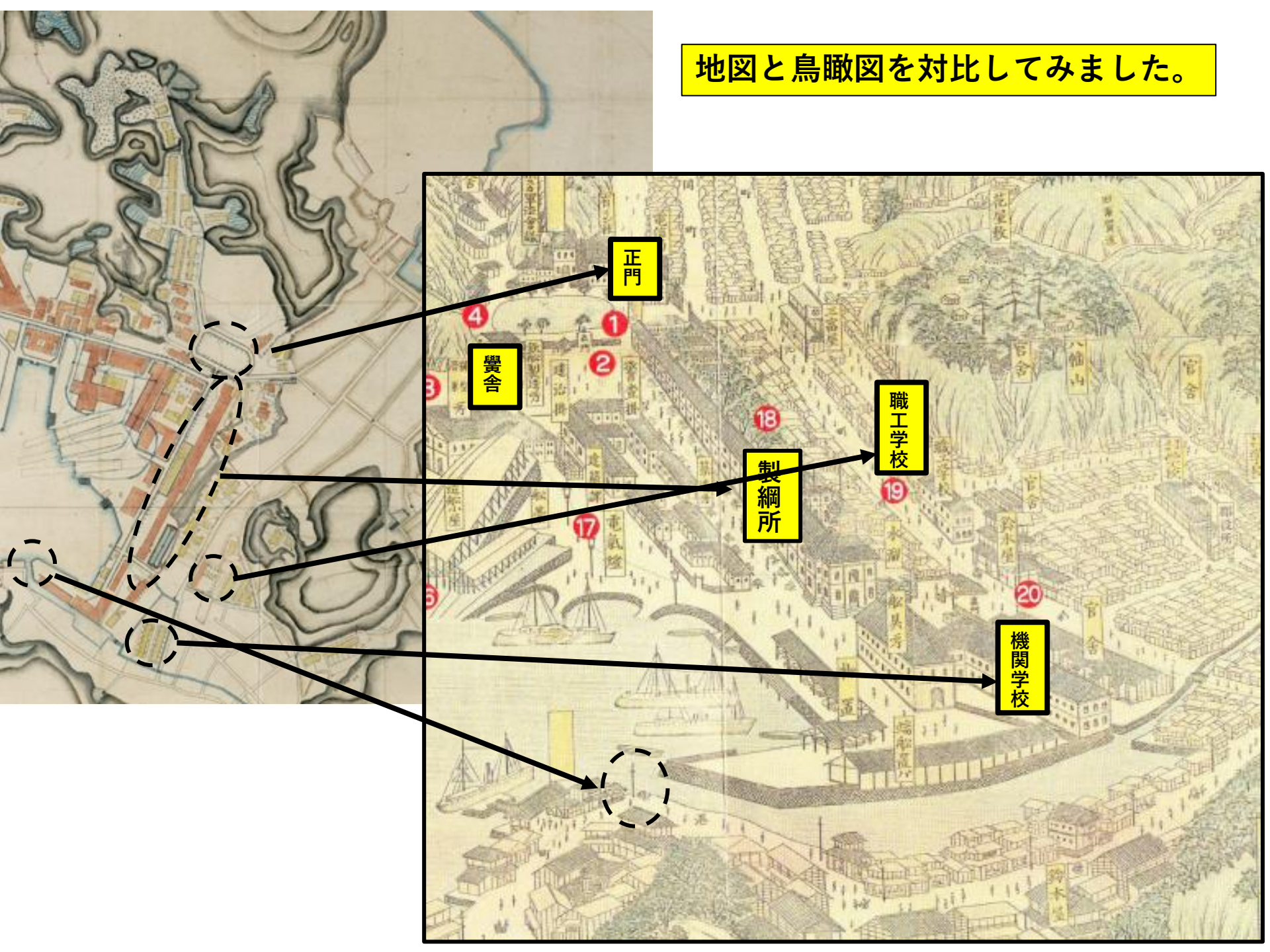


職工学校

製綱所

機関学校

地図と鳥瞰図を対比してみました。





楠ヶ浦町

Naval Base Yokosuka
海軍基地

マクドナルド

横須賀米海軍病院

記念艦三笠

横須賀学院高

三笠タ
ビジタ

ヴェルニー
公園

コースカベイサイ
ストア

ヨコスカ調理
製菓専門学校

ローソン・スリーエフ
汐入駅前店

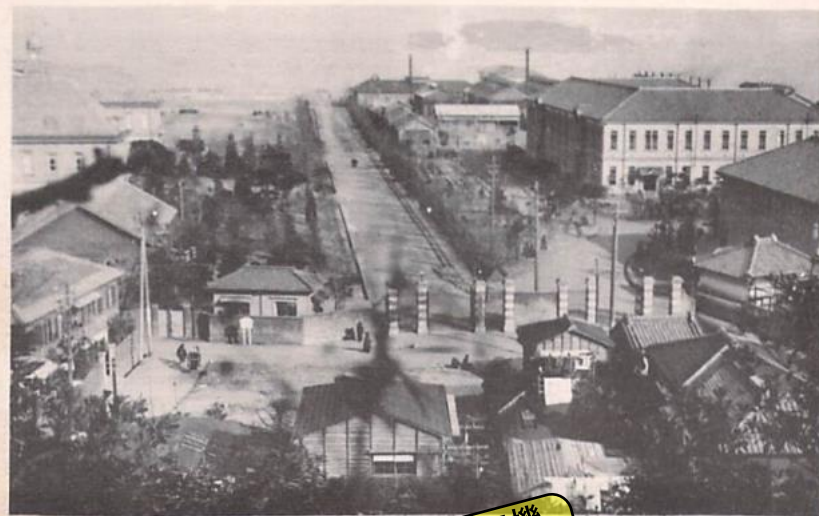
汐入町

真樹道場横須賀支部

湘南芽吹高等学

横須賀製鉄所(製鋼所)

職工学校
横須賀費舎(こうしゃ)



白浜に機関学校（工機
学校）機関術の教育は
集約される

