

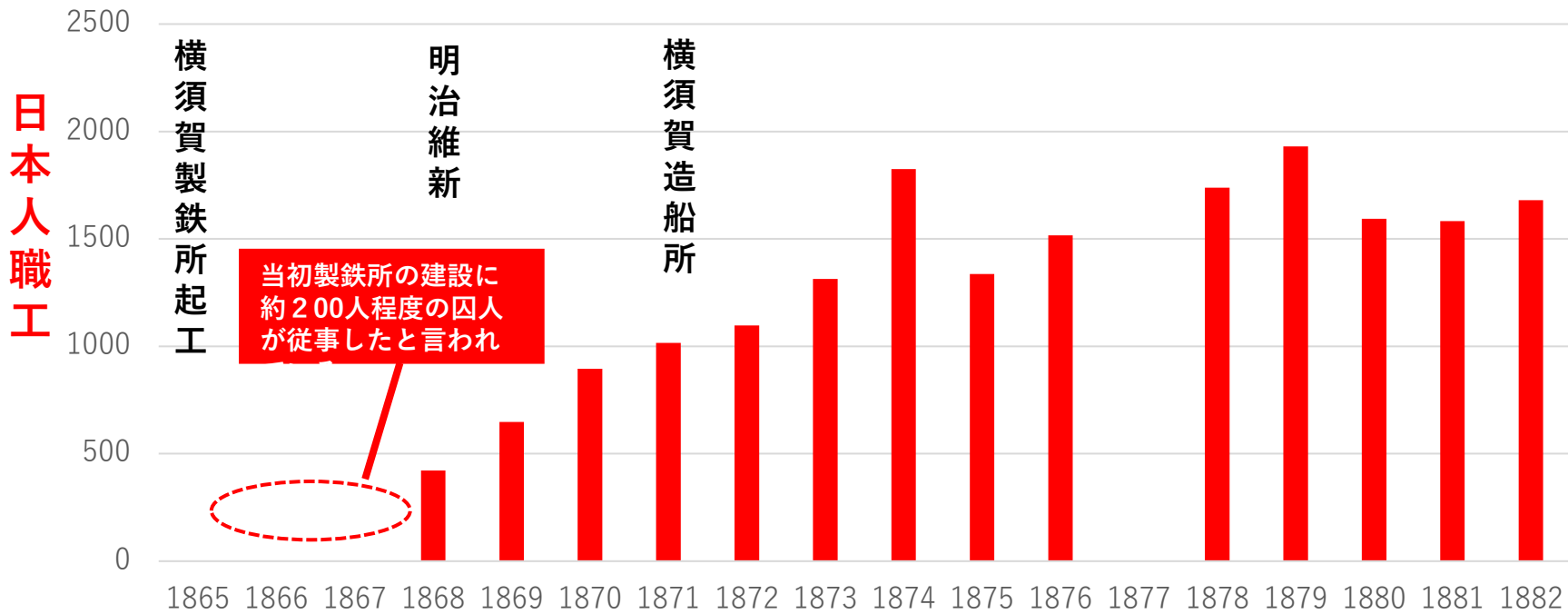
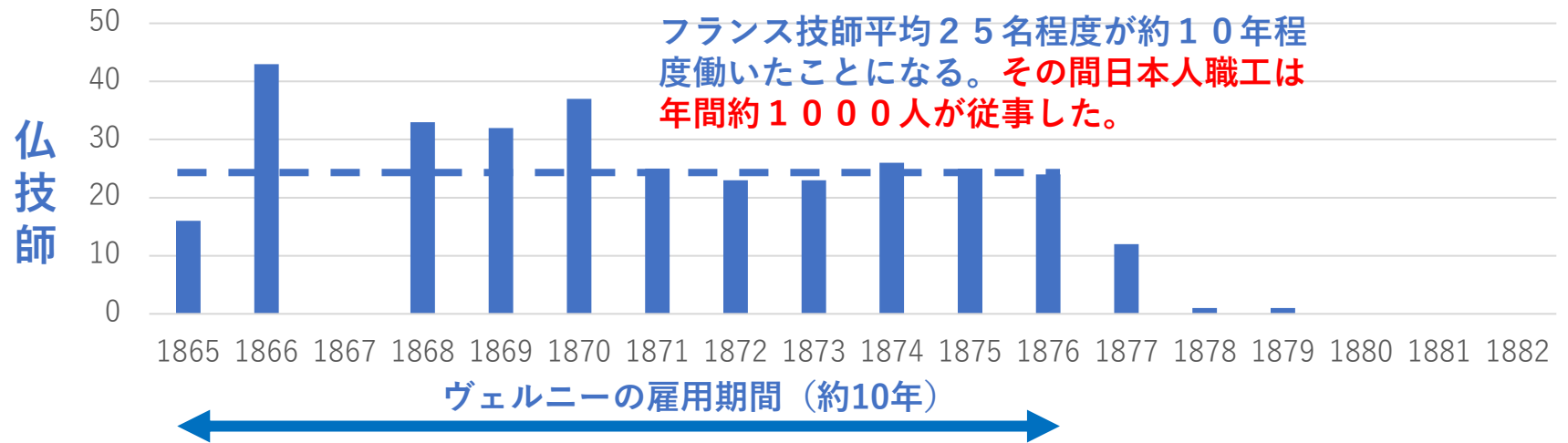
横須賀製鉄所建設に関わった 仏技師と日本人

(年二治明) 人國佛雇及吏官所鐵製



シラトゴ 長課機械 (ホ) ゴボチ 長首副 (ニ) シラロフ 長課築建 (ハ) エシルメ 長課計會 (ロ) 吉才島中 佑少木土 (イ)
 シヤチスバ 職圖製策工船 (ヌ) ルーラビ 目頭具船 (リ) 耶三鑑田原 方辨通 (チ) クツチスチレ 目頭工船 (ト) 造多喜垣稻 佑少權木土 (ヘ)
 ーヌツヤシ 職監總 (ヨ) シマルギ 目頭監總 (カ) ルーエニテ 職工船 (ソ) ルーテロト 目頭鐵練 (チ) シタンタスゴ 職鐵製 (ル)
 ーネデルゴ 職隙填 (ナ) ーニヨシツリ 目頭帆製 (ネ) ーヨシツミ 職鐵練 (ヅ) エジシマ 目頭副機 (ソ) 明不 (レ) ーアボエジ 目頭監總 (タ)

仏技師と日本人の職工の推移



横須賀製鉄所初期の浚渫工事

工事はほとんど
人力であったと
思っていたが、
意外にも近代的
な機械が使われ
ていた。



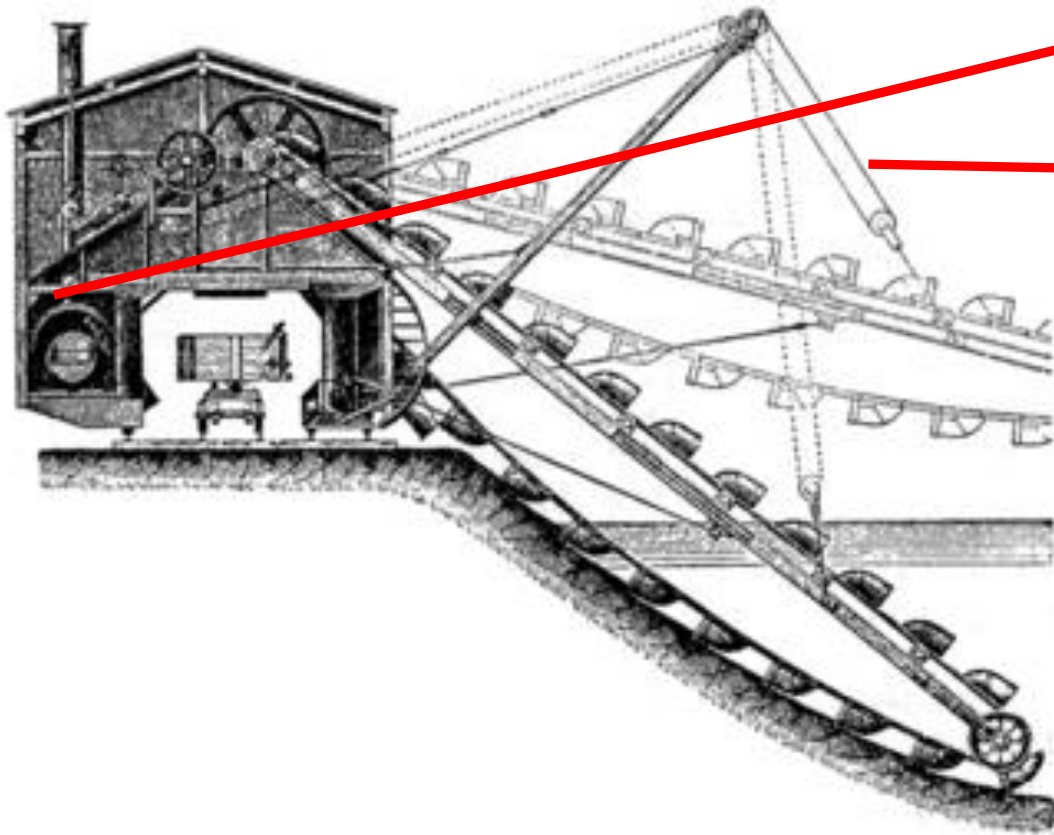
太平丸

浚渫船

クレーン

毛利塾資料 all copy-right by K.Mouri

出典: 横須賀市自然人文博物館



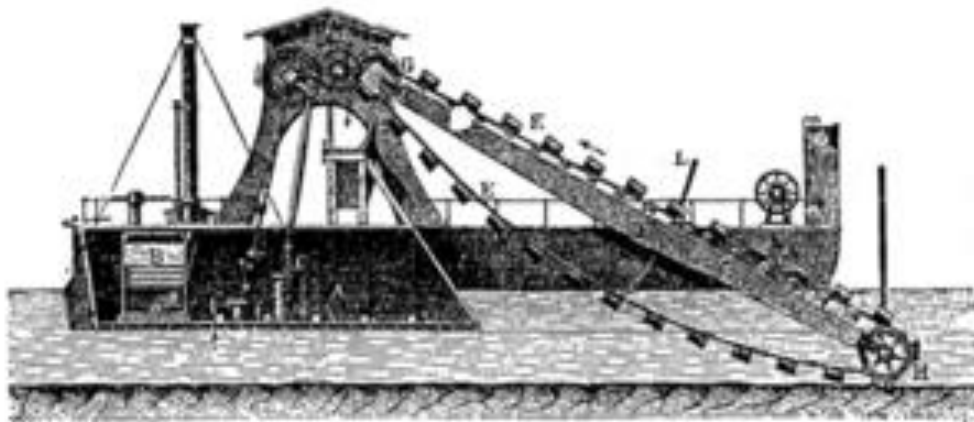
ボイラ

クレーン

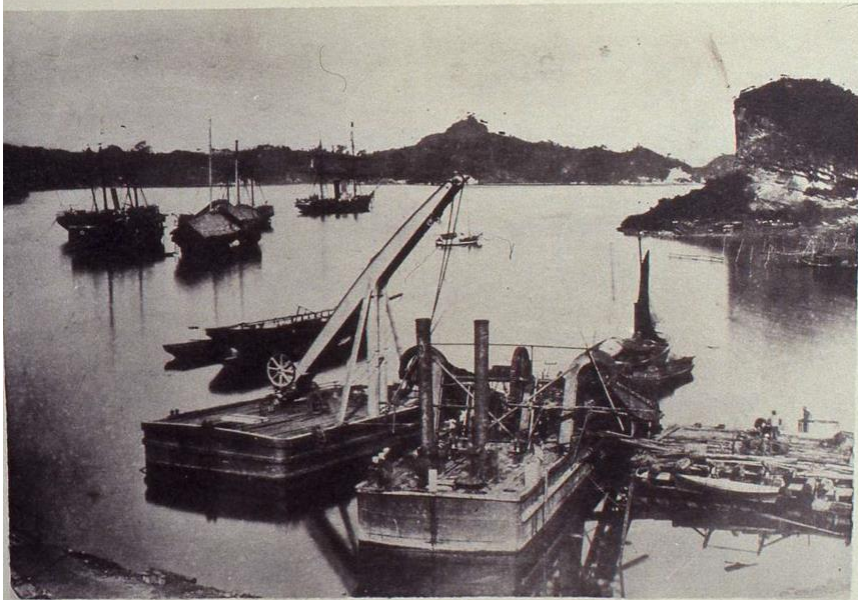
出典：ウィッキペディア

バケット式の浚渫船は機械的方法にて地層を削り取るバケットを装備している。時には円盤または鎖を附属して回転させる方式もある。

A [bucket](#) dredger is equipped with a bucket dredge, which is a device that picks up [sediment](#) by mechanical means, often with many circulating buckets attached to a wheel or [chain](#).^[15]



港 内 碇 泊 船



(明 治 二 年)

港内の状況（明治2年）